

Rapport de mission de repérage des matériaux et produits contenant de l'amiante avant réalisation de travaux

R. 4412-97 modifié par le décret 2012-639 du 4 mai 2012
Norme NF X 46-020

29 RUE A. PARE

77400 LAGNY SUR MARNE



A \ INFORMATIONS GENERALES

A.1 \ DESIGNATION DU BÂTIMENT

Nature du bâtiment :	LOGEMENTS COLLECTIFS	Adresse :	29 RUE A. PARE 77400 LAGNY SUR MARNE
Cat. Du bâtiment :		Bâtiment :	
Etage :		Porte :	
Ref Cadastrale :	NC	Propriété de :	OPH77 10 AVENUE CHARLES PEGUY 77000 MELUN

A.2 \ DESIGNATION DU DONNEUR D'ORDRE

Nom :	OPH77	Documents remis :	
Adresse :	10 AVENUE CHARLES PEGUY 77000 MELUN	Moyens mis à disposition :	

A.3 \ EXECUTION DE LA MISSION

RAPPORT N° :	16LAI0002	Laboratoire d'Analyses :	ITGA
Repérage réalisé le :	14/03/2018	Adresse laboratoire :	3 RUE ARMAND HERPIN LACROIX - CS 46537 35065 RENNES CEDEX
Accompagnateur :		Numéro d'accréditation :	1-5967
Par :	Tristan BRUNOT	Organisme d'assurance professionnelle :	AXA France
N° certificat :	CPDI 3541	Adresse assurance :	313 Terrasses de l'Arche 92727 NANTERRE CEDEX
Date d'obtention :	27/12/2017	N° de contrat d'assurance :	10063271004
Organisme certificateur	I.CERT PARC EDONIA - BAT G - RUE DE LA TERRE VICTORIA - 35760 SAINT GREGOIRE	Date de validité :	31/12/2018

B \ CACHET DU DIAGNOSTIQUEUR

FAIT LE 24/03/2018

Cabinet : EXPERT HABITAT & INDUSTRIE INGENIERIE

Nom du responsable : **DEMOULIN Frédéric**

Nom du diagnostiqueur : **Tristan BRUNOT**



C\ SOMMAIRE

Table des matières

A \ INFORMATIONS GENERALES	2
A.1 \ DESIGNATION DU BÂTIMENT	2
A.2 \ DESIGNATION DU DONNEUR D'ORDRE	2
A.3 \ EXECUTION DE LA MISSION.....	2
B \ CACHET DU DIAGNOSTIQUEUR	2
C \ SOMMAIRE	3
D \ CONCLUSIONS	4
E \ PROGRAMME DE REPERAGE	4
F \ CONDITIONS DE REALISATION DU REPERAGE	6
G \ RAPPORTS PRECEDENTS.....	6
H \ RESULTATS DETAILLES DU REPERAGE	7
ANNEXE 1 – PHOTOS DES ELEMENTS AMIANTES ET/OU NON AMIANTES.....	21
ANNEXE 3 – PROCES VERBAUX D'ANALYSES.....	30
ATTESTATION(S).....	33
CERTIFICAT DE COMPETENCES	34

D \ CONCLUSIONS

Dans le cadre de la mission décrite en tête de rapport, il a été repéré des matériaux et produits contenant de l'amiante

PIECE	ETAGE	ELEMENTS	DESCRIPTIF LABORATOIRE	REPERAGE	Echantillon	METHODE	ETAT	RESULTAT
Loggia		Conduit Amiante ciment		Du sol au plafond	16LAI0002P015	JP	BON ETAT	Amiante détectée

ZSO : Zone de Similitude d'Ouvrage

Liste des locaux non visités concernés par les travaux et justification

PIECE	ETAGE	STATUT DE VISITE
NEANT		

Liste des éléments non inspectés et justification

PIECE	ETAGE	ELEMENTS	REPERAGE	RESULTAT
NEANT				

E \ PROGRAMME DE REPERAGE

PIECES CONCERNEES	PERIMETRE DU REPERAGE	REPERAGE	TRAVAUX	ELEMENTS	Echantillonnage	REMARQUES PARTICULIERES
	LOGEMENTS COLLECTIFS		Selon BT			

OFFICE PUBLIC DE L'HABITAT 77		PAGE N° 1
NOM ET ADRESSE DE L'EXPÉDITEUR OFFICE PUBLIC DE L'HABITAT 77 AGENCE DE CHAMPS SUR MARNE 24 Cours des 2 Parcs 77420 CHAMPS SUR MARNE Tél : 01.64.68.27.55 Fax : 01.64.68.47.47 Siret : 27770001800015		BON DE TRAVAUX N° 2018 5364 EXPERT HABITAT INGENIERIE 21 RUE D'ALBERT 62450 AVESNES LES BAPAUME
Réf. fournisseur F / 5149 Marché n° 2017 4475 1 Provenance CHAMPS SUR MARNE Objet DIVERS	Téléphone 0321734144 ÉMETTEUR TOUBAGHI DRISS	
SERVICE CHAMPS Techniciens LOCALISATION Programme 16 LAGNY SUR MARNE (REPUBLIQUE) Tranche 1 Ensemble A000 Escaller AI Étage 00 Logement 2 Module 16LAI0002 Retrait des clés CHEZ LE GARDIEN	ADRESSE 29 RUE A. PARE 77400 LAGNY SUR MARNE	

DELAI D'EXECUTION 2 JOURS **PÉRIODE DU** 12-03-2018 **AU** 13-03-2018

ARTICLE	DÉSIGNATION	QUANTITÉ	PRIX UNITAIRE H.T.	TOTAL H.T.
AM73	ANALYSE EN LABORATOIRE - ANALYSE MET ANALYSE DE 1 A 10 PRELEVEMENTS ISSUS	12,00	48,00	576,00
TOTAL H.T.				576,00
H.T. ACTUALISE				
COEFFICIENT REGIONAL				
RABAIS				
TOTAL H.T.				115,20
T.V.A. 20,00 %				691,20
TOTAL T.T.C.				691,20

12-03-2018 *** TRAVAUX COMPLET
 PLOMBERIE- ELEC- MACONNERIE- PEINTURE - SOL....
 CONTACT M.HELIN 06.86.40.91.30

AFFECTATION BUDGETAIRE		CODES STRUCTURE ET SCHÉMA : TECHNI			MONTANT T.T.C.
CODE BUDGET	RUBRIQUE	INSTANCES	LIBELLÉ DU POSTE BUDGETAIRE		
1 HONAMIA	A760	CH	SC HONORAIRES DIAG AMIANTE	691,20	

AFFECTATION ANALYTIQUE		RÉFÉRENCES PATRIMOINE	RÉFÉRENCES OCCUPANT	MONTANT T.T.C.
CODE BUDGET				
1 HONAMIA		16 1 A000 AI 16LAI0002 L	6848	691,20

Voir en page 2 la suite du BON DE TRAVAUX N° 2018 5364

ORIGINAL À CONSERVER PAR LE DESTINATAIRE

ELEMENTS A SONDER OU A ANALYSER NON PRESENTS:

F \ CONDITIONS DE REALISATION DU REPERAGE

Le repérage amiante avant travaux, contient les informations sur la présence d'amiante dans les matériaux et produits du bâtiment afin d'informer les intervenants réalisant des activités ou interventions sur des matériaux et/ou équipements susceptibles de libérer des fibres d'amiante selon la liste citée dans le cadre E.

Il consiste à identifier et localiser, par inspections visuelles et investigations approfondies pouvant être destructives, l'ensemble des matériaux et produits contenant de l'amiante incorporés ou faisant indissociablement corps avec les locaux et les zones de l'immeuble objet des travaux.

Lorsque l'absence de marquages spécifiques ou de documents ne permet pas à l'opérateur de repérage d'attester de la présence ou de la non présence d'amiante dans les matériaux et produits, des prélèvements seront effectués afin de déterminer par analyse la présence ou non d'amiante.

Procédures de prélèvement :

Les prélèvements sur des matériaux ou produits susceptibles de contenir de l'amiante sont réalisés en vertu des dispositions du Code du Travail.

Le matériel de prélèvement est adapté à l'opération à réaliser afin de générer le minimum de poussières. Dans le cas où une émission de poussières est prévisible, le matériau ou produit est mouillé à l'eau à l'endroit du prélèvement (sauf risque électrique) et, si nécessaire, une protection est mise en place au sol ; de même, le point de prélèvement est stabilisé après l'opération (pulvérisation de vernis ou de laque, par exemple).

Pour chaque prélèvement, des outils propres et des gants à usage unique sont utilisés afin d'éliminer tout risque de contamination croisée. Dans tous les cas, les équipements de protection individuelle sont à usage unique.

L'accès à la zone à risque (sphère de 1 à 2 mètres autour du point de prélèvement) est interdit pendant l'opération. Si l'accompagnateur doit s'y tenir, il porte les mêmes équipements de protection individuelle que l'opérateur de repérage.

L'échantillon est immédiatement conditionné, après son prélèvement, dans un double emballage individuel étanche.

Les informations sur toutes les conditions existantes au moment du prélèvement susceptible d'influencer l'interprétation des résultats des analyses (environnement du matériau, contamination éventuelle, etc.) seront, le cas échéant, mentionnées dans la fiche d'identification et de cotation en annexe.

Sens du repérage pour évaluer un local :



G \ RAPPORTS PRECEDENTS

NEANT

H \ RESULTATS DETAILLES DU REPERAGE

LISTE DES LOCAUX / PARTIES D'IMMEUBLE VISITEES/NON VISITEES CONCERNEES PAR LES TRAVAUX ET JUSTIFICATION

PIECE	ETAGE	JUSTIFICATION	VISITE	TRAVAUX
Cuisine			OUI	CONCERNEE
Entrée et Séjour			OUI	CONCERNEE
Dégagement			OUI	CONCERNEE
Chambre 1			OUI	CONCERNEE
Chambre 2			OUI	CONCERNEE
WC			OUI	CONCERNEE
Salle de bains			OUI	CONCERNEE
Loggia			OUI	CONCERNEE

DESCRIPTION DES REVETEMENTS EN PLACE AU JOUR DE LA VISITE

PIECE	MUR1	MUR2	MUR3	MUR4	PLANCHER BAS	PLANCHER HAUT	PORTES	FENETRE1	FENETRE2
Cuisine	Carreaux de plâtre	Béton			Carrelage	Enduit	BOIS		
Entrée et Séjour	Béton	Carreaux de plâtre			Sol souple	Dalle Polystyrène	BOIS		
Dégagement	Carreaux de plâtre				Parquet flottant	Enduit	BOIS		
Chambre 1	Béton	Carreaux de plâtre			Parquet flottant	Enduit			
Chambre 2	Carreaux de plâtre	Béton			Parquet flottant	Dalle Polystyrène			
WC	Carreaux de plâtre	Béton			Carrelage	Enduit	BOIS		
Salle de bains	Béton	Carreaux de plâtre			Carrelage	Enduit			
Loggia	Carreaux de plâtre	Béton			Peinture	Enduit	BOIS		

LA LISTE DES MATERIAUX OU PRODUITS CONTENANT DE L'AMIANTE, SUR ZONE DE SIMILITUDE D'OUVRAGE ET SUR JUGEMENT PERSONNEL

PIECE	ETAGE	ELEMENTS	DESCRIPTIF LABORATOIRE	Echantillon	REPERAGE	ETAT	RESULTAT	METHODE
Loggia		Conduit Amiante ciment		16LAI0002P015	Du sol au plafond	BON ETAT	Amiante détectée	JP

ZSO : Zone de Similitude d'Ouvrage

LA LISTE DES MATERIAUX OU PRODUITS CONTENANT DE L'AMIANTE, APRES ANALYSE

PIECE	ETAGE	ELEMENTS	DESCRIPTIF LABORATOIRE	Echantillon	REPERAGE	ETAT	RESULTAT
NEANT							

ZSO : Zone de Similitude d'Ouvrage

LA LISTE DES MATERIAUX SUSCEPTIBLES DE CONTENIR DE L'AMIANTE, MAIS N'EN CONTENANT PAS.

PIECE	ETAGE	ELEMENTS	DESCRIPTIF LABORATOIRE	Echantillon	REPERAGE	ETAT	RESULTAT	METHODE
Entrée et Séjour		Revêtement souple	Revêtement souple beige + colle polymère jaune en faible quantité avec poussières	16LAI0002P00 1	Sol	DEGRADATIO N TOTALE	Amiante non détecté	RESULTAT ANALYSE
Cuisine		Carrelage	Joint cassant gris + colle grise non séparable + carrelage	16LAI0002P00 2	Sol	DEGRADATIO N PARTIELLE	Amiante non détecté	RESULTAT ANALYSE
Cuisine		Plinthes	Colle beige non séparable + peintures multiples non séparable + couche plâtreuse blanche non séparable + carrelage	16LAI0002P00 3	Mur A	DEGRADATIO N PARTIELLE	Amiante non détecté	RESULTAT ANALYSE
Salle de bains		Carrelage	Colle grise en faible quantité non séparable + joint cassant gris non séparable + peinture en faible quantité non séparable + carrelage	16LAI0002P00 4	Sol	DEGRADATIO N PARTIELLE	Amiante non détecté	RESULTAT ANALYSE

PIECE	ETAGE	ELEMENTS	DESCRIPTIF LABORATOIRE	Echantillon	REPERAGE	ETAT	RESULTAT	METHODE
Salle de bains		Plinthes	Colle beige non séparable + peintures multiples non séparable + carrelage	16LAI0002P005	Mur A	DEGRADATION PARTIELLE	Amiante non détecté	RESULTAT ANALYSE
Loggia		Peinture	Peinture	16LAI0002P006	Sol	DEGRADATION PARTIELLE	Amiante non détecté	RESULTAT ANALYSE
Cuisine		Enduit béton	Enduit plâtreux blanc en vrac non séparable + peintures multiples non séparable	16LAI0002P007	Mur C	BON ETAT	Amiante non détecté	RESULTAT ANALYSE
Cuisine		Enduit	Enduit plâtreux blanc en vrac non séparable + peinture non séparable	16LAI0002P008	Mur D	DEGRADATION PARTIELLE	Amiante non détecté	RESULTAT ANALYSE
Cuisine		Enduit béton	Enduit plâtreux blanc en faible quantité en vrac non séparable + peinture en faible quantité non séparable	16LAI0002P009	Plafond	DEGRADATION PARTIELLE	Amiante non détecté	RESULTAT ANALYSE
Entrée et Séjour		Enduit béton	Enduit plâtreux blanc en faible quantité en vrac non séparable + peinture en faible quantité non séparable + papier en faible quantité non séparable	16LAI0002P010	Mur A	DEGRADATION PARTIELLE	Amiante non détecté	RESULTAT ANALYSE

PIECE	ETAGE	ELEMENTS	DESCRIPTIF LABORATOIRE	Echantillon	REPERAGE	ETAT	RESULTAT	METHODE
Entrée et Séjour		Enduit	Enduit plâtreux blanc en vrac non séparable + peinture non séparable	16LAI0002P01 1	Mur C	DEGRADATION PARTIELLE	Amiante non détecté	RESULTAT ANALYSE
Entrée et Séjour		Enduit béton	Enduit plâtreux blanc en vrac non séparable + peinture non séparable	16LAI0002P01 2	Plafond	DEGRADATION PARTIELLE	Amiante non détecté	RESULTAT ANALYSE
Entrée et Séjour		Dalle de polystyrènes	Polystyrène expansé (billes) blanc	16LAI0002P01 3	Plafond	DEGRADATION PARTIELLE	Amiante non détecté	RESULTAT ANALYSE
Chambre 2		Dalle de polystyrènes	Polystyrène expansé (billes) blanc	16LAI0002P01 4	Plafond	DEGRADATION PARTIELLE	Amiante non détecté	RESULTAT ANALYSE
Cuisine		Peinture	Peintures multiples avec poussières	16LAI0002P01 6	Canalisation	DEGRADATION PARTIELLE	Amiante non détecté	RESULTAT ANALYSE
Entrée et Séjour		Revêtement souple	Revêtement souple beige + colle polymère jaune en faible quantité avec poussières	16LAI0002P00 1	Sol	DEGRADATION TOTALE	Amiante non détecté	ZSO
Cuisine		Carrelage	Joint cassant gris + colle grise non séparable + carrelage	16LAI0002P00 2	Sol	DEGRADATION PARTIELLE	Amiante non détecté	ZSO
Salle de bains		Carrelage	Colle grise en faible quantité non séparable + joint cassant gris non séparable + peinture en faible quantité non séparable + carrelage	16LAI0002P00 4	Sol	DEGRADATION PARTIELLE	Amiante non détecté	ZSO
Loggia		Peinture	Peinture	16LAI0002P00 6	Sol	DEGRADATION PARTIELLE	Amiante non détecté	ZSO

PIECE	ETAGE	ELEMENTS	DESCRIPTIF LABORATOIRE	Echantillon	REPERAGE	ETAT	RESULTAT	METHODE
Cuisine		Enduit béton	Enduit plâtreux blanc en faible quantité en vrac non séparable + peinture en faible quantité non séparable	16LAI0002P009	Plafond	DEGRADATION PARTIELLE	Amiante non détecté	ZSO
Entrée et Séjour		Enduit béton	Enduit plâtreux blanc en vrac non séparable + peinture non séparable	16LAI0002P012	Plafond	DEGRADATION PARTIELLE	Amiante non détecté	ZSO
Dégagement		Enduit béton	Enduit plâtreux blanc en vrac non séparable + peinture non séparable	16LAI0002P012	Plafond	DEGRADATION PARTIELLE	Amiante non détecté	ZSO
Chambre 1		Enduit béton	Enduit plâtreux blanc en vrac non séparable + peinture non séparable	16LAI0002P012	Plafond	DEGRADATION PARTIELLE	Amiante non détecté	ZSO
Chambre 2		Enduit béton	Enduit plâtreux blanc en vrac non séparable + peinture non séparable	16LAI0002P012	Plafond	DEGRADATION PARTIELLE	Amiante non détecté	ZSO
Loggia		Enduit béton	Enduit plâtreux blanc en vrac non séparable + peinture non séparable	16LAI0002P012	Plafond	DEGRADATION PARTIELLE	Amiante non détecté	ZSO
Entrée et Séjour		Dalle de polystyrènes	Polystyrène expansé (billes) blanc	16LAI0002P013	Plafond	DEGRADATION PARTIELLE	Amiante non détecté	ZSO
Chambre 2		Dalle de polystyrènes	Polystyrène expansé (billes) blanc	16LAI0002P014	Plafond	DEGRADATION PARTIELLE	Amiante non détecté	ZSO
Salle de bains		Dalle de polystyrènes	Polystyrène expansé (billes) blanc	16LAI0002P014	Plafond	DEGRADATION PARTIELLE	Amiante non détecté	ZSO

PIECE	ETAGE	ELEMENTS	DESCRIPTIF LABORATOIRE	Echantillon	REPERAGE	ETAT	RESULTAT	METHODE
Cuisine		Plinthes	Colle beige non séparable + peintures multiples non séparable + couche plâtreuse blanche non séparable + carrelage	16LAI0002P003	Mur A	DEGRADATION PARTIELLE	Amiante non détecté	ZSO
Cuisine		Plinthes	Colle beige non séparable + peintures multiples non séparable + couche plâtreuse blanche non séparable + carrelage	16LAI0002P003	Mur D	DEGRADATION PARTIELLE	Amiante non détecté	ZSO
WC		Plinthes	Colle beige non séparable + peintures multiples non séparable + carrelage	16LAI0002P005	Mur C	DEGRADATION PARTIELLE	Amiante non détecté	ZSO
Salle de bains		Plinthes	Colle beige non séparable + peintures multiples non séparable + carrelage	16LAI0002P005	Mur A	DEGRADATION PARTIELLE	Amiante non détecté	ZSO
Cuisine		Enduit béton	Enduit plâtreux blanc en vrac non séparable + peintures multiples non séparable	16LAI0002P007	Mur B	BON ETAT	Amiante non détecté	ZSO
Cuisine		Enduit béton	Enduit plâtreux blanc en vrac non séparable + peintures multiples non séparable	16LAI0002P007	Mur C	BON ETAT	Amiante non détecté	ZSO

PIECE	ETAGE	ELEMENTS	DESCRIPTIF LABORATOIRE	Echantillon	REPERAGE	ETAT	RESULTAT	METHODE
WC		Enduit béton	Enduit plâtreux blanc en vrac non séparable + peintures multiples non séparable	16LAI0002P007	Mur C	BON ETAT	Amiante non détecté	ZSO
Salle de bains		Enduit béton	Enduit plâtreux blanc en vrac non séparable + peintures multiples non séparable	16LAI0002P007	Mur A	BON ETAT	Amiante non détecté	ZSO
Cuisine		Enduit	Enduit plâtreux blanc en vrac non séparable + peinture non séparable	16LAI0002P008	Mur A	DEGRADATION PARTIELLE	Amiante non détecté	ZSO
Cuisine		Enduit	Enduit plâtreux blanc en vrac non séparable + peinture non séparable	16LAI0002P008	Mur D	DEGRADATION PARTIELLE	Amiante non détecté	ZSO
WC		Enduit	Enduit plâtreux blanc en vrac non séparable + peinture non séparable	16LAI0002P008	Mur A	DEGRADATION PARTIELLE	Amiante non détecté	ZSO
WC		Enduit	Enduit plâtreux blanc en vrac non séparable + peinture non séparable	16LAI0002P008	Mur B	DEGRADATION PARTIELLE	Amiante non détecté	ZSO
WC		Enduit	Enduit plâtreux blanc en vrac non séparable + peinture non séparable	16LAI0002P008	Mur D	DEGRADATION PARTIELLE	Amiante non détecté	ZSO

PIECE	ETAGE	ELEMENTS	DESCRIPTIF LABORATOIRE	Echantillon	REPERAGE	ETAT	RESULTAT	METHODE
Salle de bains		Enduit	Enduit plâtreux blanc en vrac non séparable + peinture non séparable	16LAI0002P008	Mur B	DEGRADATION PARTIELLE	Amiante non détecté	ZSO
Salle de bains		Enduit	Enduit plâtreux blanc en vrac non séparable + peinture non séparable	16LAI0002P008	Mur C	DEGRADATION PARTIELLE	Amiante non détecté	ZSO
Salle de bains		Enduit	Enduit plâtreux blanc en vrac non séparable + peinture non séparable	16LAI0002P008	Mur D	DEGRADATION PARTIELLE	Amiante non détecté	ZSO
Entrée et Séjour		Enduit béton	Enduit plâtreux blanc en faible quantité en vrac non séparable + peinture en faible quantité non séparable + papier en faible quantité non séparable	16LAI0002P010	Mur A	DEGRADATION PARTIELLE	Amiante non détecté	ZSO
Entrée et Séjour		Enduit béton	Enduit plâtreux blanc en faible quantité en vrac non séparable + peinture en faible quantité non séparable + papier en faible quantité non séparable	16LAI0002P010	Mur B	DEGRADATION PARTIELLE	Amiante non détecté	ZSO

PIECE	ETAGE	ELEMENTS	DESCRIPTIF LABORATOIRE	Echantillon	REPERAGE	ETAT	RESULTAT	METHODE
Entrée et Séjour		Enduit béton	Enduit plâtreux blanc en faible quantité en vrac non séparable + peinture en faible quantité non séparable + papier en faible quantité non séparable	16LAI0002P010	Mur F	DEGRADATION PARTIELLE	Amiante non détecté	ZSO
Chambre 1		Enduit béton	Enduit plâtreux blanc en faible quantité en vrac non séparable + peinture en faible quantité non séparable + papier en faible quantité non séparable	16LAI0002P010	Mur A	DEGRADATION PARTIELLE	Amiante non détecté	ZSO
Chambre 1		Enduit béton	Enduit plâtreux blanc en faible quantité en vrac non séparable + peinture en faible quantité non séparable + papier en faible quantité non séparable	16LAI0002P010	Mur B	DEGRADATION PARTIELLE	Amiante non détecté	ZSO
Chambre 1		Enduit béton	Enduit plâtreux blanc en faible quantité en vrac non séparable + peinture en faible quantité non séparable + papier en faible quantité non séparable	16LAI0002P010	Mur C	DEGRADATION PARTIELLE	Amiante non détecté	ZSO

PIECE	ETAGE	ELEMENTS	DESCRIPTIF LABORATOIRE	Echantillon	REPERAGE	ETAT	RESULTAT	METHODE
Chambre 2		Enduit béton	Enduit plâtreux blanc en faible quantité en vrac non séparable + peinture en faible quantité non séparable + papier en faible quantité non séparable	16LAI0002P010	Mur B	DEGRADATION PARTIELLE	Amiante non détecté	ZSO
Chambre 2		Enduit béton	Enduit plâtreux blanc en faible quantité en vrac non séparable + peinture en faible quantité non séparable + papier en faible quantité non séparable	16LAI0002P010	Mur C	DEGRADATION PARTIELLE	Amiante non détecté	ZSO
Loggia		Enduit béton	Enduit plâtreux blanc en faible quantité en vrac non séparable + peinture en faible quantité non séparable + papier en faible quantité non séparable	16LAI0002P010	Mur C	DEGRADATION PARTIELLE	Amiante non détecté	ZSO
Loggia		Enduit béton	Enduit plâtreux blanc en faible quantité en vrac non séparable + peinture en faible quantité non séparable + papier en faible quantité non séparable	16LAI0002P010	Mur D	DEGRADATION PARTIELLE	Amiante non détecté	ZSO

PIECE	ETAGE	ELEMENTS	DESCRIPTIF LABORATOIRE	Echantillon	REPERAGE	ETAT	RESULTAT	METHODE
Entrée et Séjour		Enduit	Enduit plâtreux blanc en vrac non séparable + peinture non séparable	16LAI0002P01 1	Mur C	DEGRADATION PARTIELLE	Amiante non détecté	ZSO
Entrée et Séjour		Enduit	Enduit plâtreux blanc en vrac non séparable + peinture non séparable	16LAI0002P01 1	Mur D	DEGRADATION PARTIELLE	Amiante non détecté	ZSO
Entrée et Séjour		Enduit	Enduit plâtreux blanc en vrac non séparable + peinture non séparable	16LAI0002P01 1	Mur E	DEGRADATION PARTIELLE	Amiante non détecté	ZSO
Dégagement		Enduit	Enduit plâtreux blanc en vrac non séparable + peinture non séparable	16LAI0002P01 1	Mur A	DEGRADATION PARTIELLE	Amiante non détecté	ZSO
Dégagement		Enduit	Enduit plâtreux blanc en vrac non séparable + peinture non séparable	16LAI0002P01 1	Mur B	DEGRADATION PARTIELLE	Amiante non détecté	ZSO
Dégagement		Enduit	Enduit plâtreux blanc en vrac non séparable + peinture non séparable	16LAI0002P01 1	Mur C	DEGRADATION PARTIELLE	Amiante non détecté	ZSO
Dégagement		Enduit	Enduit plâtreux blanc en vrac non séparable + peinture non séparable	16LAI0002P01 1	Mur D	DEGRADATION PARTIELLE	Amiante non détecté	ZSO
Chambre 1		Enduit	Enduit plâtreux blanc en vrac non séparable + peinture non séparable	16LAI0002P01 1	Mur D	DEGRADATION PARTIELLE	Amiante non détecté	ZSO

PIECE	ETAGE	ELEMENTS	DESCRIPTIF LABORATOIRE	Echantillon	REPERAGE	ETAT	RESULTAT	METHODE
Chambre 2		Enduit	Enduit plâtreux blanc en vrac non séparable + peinture non séparable	16LAI0002P01 1	Mur A	DEGRADATION PARTIELLE	Amiante non détecté	ZSO
Chambre 2		Enduit	Enduit plâtreux blanc en vrac non séparable + peinture non séparable	16LAI0002P01 1	Mur D	DEGRADATION PARTIELLE	Amiante non détecté	ZSO
Loggia		Enduit	Enduit plâtreux blanc en vrac non séparable + peinture non séparable	16LAI0002P01 1	Mur A	DEGRADATION PARTIELLE	Amiante non détecté	ZSO
Loggia		Enduit	Enduit plâtreux blanc en vrac non séparable + peinture non séparable	16LAI0002P01 1	Mur B	DEGRADATION PARTIELLE	Amiante non détecté	ZSO

ZSO : Zone de Similitude d'Ouvrage

ANNEXE 1 – PHOTOS DES ELEMENTS AMIANTES ET/OU NON AMIANTES

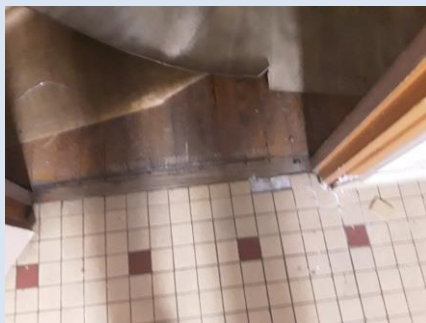
PRELEVEMENT : 16LAI0002P001			
NOM DU CLIENT	NUMERO DU DOSSIER		PIECE OU LOCAL
OPH77	16LAI0002 14/03/2018		Entrée et Séjour
ELEMENT	DESCRIPTIF DU LABORATOIRE	DATE DE PRELEVEMENT	NOM DE L'OPERATEUR
Revêtement souple	Revêtement souple beige + colle polymère jaune en faible quantité avec poussières	14/03/2018	BRUNOT Tristan
LOCALISATION		RESULTAT	
Sol		Amiante non détecté	

EMPLACEMENT



PRELEVEMENT : 16LAI0002P002			
NOM DU CLIENT	NUMERO DU DOSSIER		PIECE OU LOCAL
OPH77	16LAI0002 14/03/2018		Cuisine
ELEMENT	DESCRIPTIF DU LABORATOIRE	DATE DE PRELEVEMENT	NOM DE L'OPERATEUR
Carrelage	Joint cassant gris + colle grise non séparable + carrelage	14/03/2018	BRUNOT Tristan
LOCALISATION		RESULTAT	
Sol		Amiante non détecté	

EMPLACEMENT



PRELEVEMENT : 16LAI0002P003			
NOM DU CLIENT	NUMERO DU DOSSIER		PIECE OU LOCAL
OPH77	16LAI0002 14/03/2018		Cuisine
ELEMENT	DESCRIPTIF DU LABORATOIRE	DATE DE PRELEVEMENT	NOM DE L'OPERATEUR
Plinthes	Colle beige non séparable + peintures multiples non séparable + couche plâtreuse blanche non séparable + carrelage	14/03/2018	BRUNOT Tristan
LOCALISATION		RESULTAT	
Mur A		Amiante non détecté	

EMPLACEMENT



PRELEVEMENT : 16LAI0002P004			
NOM DU CLIENT	NUMERO DU DOSSIER		PIECE OU LOCAL
OPH77	16LAI0002 14/03/2018		Salle de bains
ELEMENT	DESCRIPTIF DU LABORATOIRE	DATE DE PRELEVEMENT	NOM DE L'OPERATEUR
Carrelage	Colle grise en faible quantité non séparable + joint cassant gris non séparable + peinture en faible quantité non séparable + carrelage	14/03/2018	BRUNOT Tristan
LOCALISATION		RESULTAT	
Sol		Amiante non détecté	

EMPLACEMENT



PRELEVEMENT : 16LAI0002P005			
NOM DU CLIENT	NUMERO DU DOSSIER	PIECE OU LOCAL	
OPH77	16LAI0002 14/03/2018	Salle de bains	
ELEMENT	DESCRIPTIF DU LABORATOIRE	DATE DE PRELEVEMENT	NOM DE L'OPERATEUR
Plinthes	Colle beige non séparable + peintures multiples non séparable + carrelage	14/03/2018	BRUNOT Tristan
LOCALISATION		RESULTAT	
Mur A		Amiante non détecté	

EMPLACEMENT



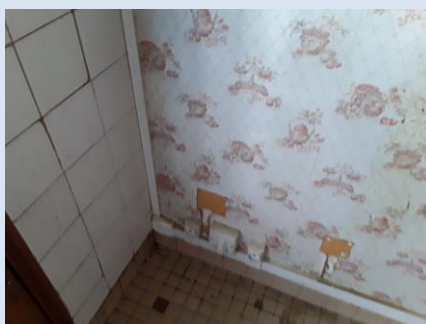
PRELEVEMENT : 16LAI0002P006			
NOM DU CLIENT	NUMERO DU DOSSIER	PIECE OU LOCAL	
OPH77	16LAI0002 14/03/2018	Loggia	
ELEMENT	DESCRIPTIF DU LABORATOIRE	DATE DE PRELEVEMENT	NOM DE L'OPERATEUR
Peinture	Peinture	14/03/2018	BRUNOT Tristan
LOCALISATION		RESULTAT	
Sol		Amiante non détecté	

EMPLACEMENT



PRELEVEMENT : 16LAI0002P007			
NOM DU CLIENT	NUMERO DU DOSSIER	PIECE OU LOCAL	
OPH77	16LAI0002 14/03/2018	Cuisine	
ELEMENT	DESCRIPTIF DU LABORATOIRE	DATE DE PRELEVEMENT	NOM DE L'OPERATEUR
Enduit béton	Enduit plâtreux blanc en vrac non séparable + peintures multiples non séparable	14/03/2018	BRUNOT Tristan
LOCALISATION		RESULTAT	
Mur C		Amiante non détecté	

EMPLACEMENT



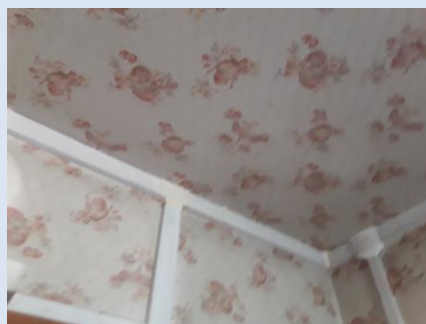
PRELEVEMENT : 16LAI0002P008			
NOM DU CLIENT	NUMERO DU DOSSIER	PIECE OU LOCAL	
OPH77	16LAI0002 14/03/2018	Cuisine	
ELEMENT	DESCRIPTIF DU LABORATOIRE	DATE DE PRELEVEMENT	NOM DE L'OPERATEUR
Enduit	Enduit plâtreux blanc en vrac non séparable + peinture non séparable	14/03/2018	BRUNOT Tristan
LOCALISATION		RESULTAT	
Mur D		Amiante non détecté	

EMPLACEMENT



PRELEVEMENT : 16LAI0002P009			
NOM DU CLIENT	NUMERO DU DOSSIER	PIECE OU LOCAL	
OPH77	16LAI0002 14/03/2018	Cuisine	
ELEMENT	DESCRIPTIF DU LABORATOIRE	DATE DE PRELEVEMENT	NOM DE L'OPERATEUR
Enduit béton	Enduit plâtreux blanc en faible quantité en vrac non séparable + peinture en faible quantité non séparable	14/03/2018	BRUNOT Tristan
LOCALISATION		RESULTAT	
Plafond		Amiante non détecté	

EMPLACEMENT



PRELEVEMENT : 16LAI0002P010			
NOM DU CLIENT	NUMERO DU DOSSIER	PIECE OU LOCAL	
OPH77	16LAI0002 14/03/2018	Entrée et Séjour	
ELEMENT	DESCRIPTIF DU LABORATOIRE	DATE DE PRELEVEMENT	NOM DE L'OPERATEUR
Enduit béton	Enduit plâtreux blanc en faible quantité en vrac non séparable + peinture en faible quantité non séparable + papier en faible quantité non séparable	14/03/2018	BRUNOT Tristan
LOCALISATION		RESULTAT	
Mur A		Amiante non détecté	

EMPLACEMENT



PRELEVEMENT : 16LAI0002P011			
NOM DU CLIENT	NUMERO DU DOSSIER		PIECE OU LOCAL
OPH77	16LAI0002 14/03/2018		Entrée et Séjour
ELEMENT	DESCRIPTIF DU LABORATOIRE	DATE DE PRELEVEMENT	NOM DE L'OPERATEUR
Enduit	Enduit plâtreux blanc en vrac non séparable + peinture non séparable	14/03/2018	BRUNOT Tristan
LOCALISATION		RESULTAT	
Mur C		Amiante non détecté	

EMPLACEMENT



PRELEVEMENT : 16LAI0002P012			
NOM DU CLIENT	NUMERO DU DOSSIER		PIECE OU LOCAL
OPH77	16LAI0002 14/03/2018		Entrée et Séjour
ELEMENT	DESCRIPTIF DU LABORATOIRE	DATE DE PRELEVEMENT	NOM DE L'OPERATEUR
Enduit béton	Enduit plâtreux blanc en vrac non séparable + peinture non séparable	14/03/2018	BRUNOT Tristan
LOCALISATION		RESULTAT	
Plafond		Amiante non détecté	

EMPLACEMENT



PRELEVEMENT : 16LAI0002P013			
NOM DU CLIENT	NUMERO DU DOSSIER	PIECE OU LOCAL	
OPH77	16LAI0002 14/03/2018	Entrée et Séjour	
ELEMENT	DESCRIPTIF DU LABORATOIRE	DATE DE PRELEVEMENT	NOM DE L'OPERATEUR
Dalle de polystyrènes	Polystyrène expansé (billes) blanc	14/03/2018	BRUNOT Tristan
LOCALISATION		RESULTAT	
Plafond		Amiante non détecté	
EMPLACEMENT			
			

PRELEVEMENT : 16LAI0002P014			
NOM DU CLIENT	NUMERO DU DOSSIER	PIECE OU LOCAL	
OPH77	16LAI0002 14/03/2018	Chambre 2	
ELEMENT	DESCRIPTIF DU LABORATOIRE	DATE DE PRELEVEMENT	NOM DE L'OPERATEUR
Dalle de polystyrènes	Polystyrène expansé (billes) blanc	14/03/2018	BRUNOT Tristan
LOCALISATION		RESULTAT	
Plafond		Amiante non détecté	
EMPLACEMENT			
			

PRELEVEMENT : 16LAI0002P015			
NOM DU CLIENT	NUMERO DU DOSSIER	PIECE OU LOCAL	
OPH77	16LAI0002 14/03/2018	Loggia	
ELEMENT	DESCRIPTIF DU LABORATOIRE	DATE DE PRELEVEMENT	NOM DE L'OPERATEUR
Conduit Amiante ciment		14/03/2018	BRUNOT Tristan
LOCALISATION		RESULTAT	
Du sol au plafond		Amiante détectée	

EMPLACEMENT



PRELEVEMENT : 16LAI0002P016			
NOM DU CLIENT	NUMERO DU DOSSIER	PIECE OU LOCAL	
OPH77	16LAI0002 14/03/2018	Cuisine	
ELEMENT	DESCRIPTIF DU LABORATOIRE	DATE DE PRELEVEMENT	NOM DE L'OPERATEUR
Peinture	Peintures multiples avec poussières	14/03/2018	BRUNOT Tristan
LOCALISATION		RESULTAT	
Canalisation		Amiante non détecté	

EMPLACEMENT



ANNEXE 3 – PROCES VERBAUX D'ANALYSES



Parc Edonia - Bât. R - Rue de la Terre Adélie - CS n° 66862
35768 SAINT-GREGOIRE CEDEX
Tel : 02.99.35.41.41
Fax : 02.99.35.41.42
www.itga.fr

Accréditation n° 1-5967



Liste des sites et portées disponibles sur www.cofrac.fr

L'accréditation du COFRAC atteste de la compétence des laboratoires pour les seuls essais couverts par l'accréditation qui sont identifiés par le symbole :

RAPPORT SYNTHÉTIQUE D'ANALYSE NUMÉRO IT0718-30023 EN DATE DU 23/03/2018 RECHERCHE ET IDENTIFICATION D'AMIANTE SUR PRELEVEMENT(S) DE MATERIAU(X)

Ce rapport ne concerne que les échantillons soumis à l'analyse.

Client : EXPERT HABITAT & INDUSTRIE INGENIERIE- AGENCE IDF (COMPTE MATERIAUX) 2 rue Traversière 78580 LES ALLUETS LE ROI	Ref. Commande ITGA : IT0718-30023 Ref. Commande Client : 16LAI0002-01
---	--

Prélèvement(s) : Reçu au laboratoire le : 19/03/2018

Préparation(s) : Effectuée de façon à être représentative de l'échantillon

- Pour une analyse au Microscope Optique à Lumière Polarisée (MOLP) : pas de traitement thermique ou mécanique
- ou
- Pour une analyse au Microscope Electronique à Transmission Analytique (META) : broyage mécanique, récupération de poussières sur grille de microscope électronique (méthode interne IT 085 ou IT 286)

Technique Analytique(s) :
ou
- Microscopie Optique à Lumière Polarisée (méthode guide HSG 248 - appendice 2)
- Microscopie Electronique à Transmission Analytique (parties pertinentes de la norme NF X 43-050)

Résultat(s) :

Fraction analysée	Technique analytique	Nb de préparations	Date d'analyse	Résultat / Type d'amiante
Ref dossier client : 16LAI0002-01 - 29 RUE A. PARE 77400 LAGNY SUR MARNE Ref échantillon client : 16LAI0002P001 / LOGEMENTS COLLECTIFS - - - / Entrée et Séjour Sol Revêtement souple				Ref échantillon ITGA : IT071803-38223 Description ITGA : Revêtement souple beige / Colle polymère jaune en faible quantité avec poussières
► Revêtement souple beige + colle polymère jaune en faible quantité avec poussières	META	1	22/03/2018	Amiante non détecté / -
Ref dossier client : 16LAI0002-01 - 29 RUE A. PARE 77400 LAGNY SUR MARNE Ref échantillon client : 16LAI0002P002 / LOGEMENTS COLLECTIFS - - - / Cuisine Sol Carrelage				Ref échantillon ITGA : IT071803-38224 Description ITGA : Joint cassant gris / Colle grise / Carrelage
► Joint cassant gris + colle grise non séparable + carrelage	META	1	23/03/2018	Amiante non détecté / -
Ref dossier client : 16LAI0002-01 - 29 RUE A. PARE 77400 LAGNY SUR MARNE Ref échantillon client : 16LAI0002P003 / LOGEMENTS COLLECTIFS - - - / Cuisine Mur A Plinthes				Ref échantillon ITGA : IT071803-38225 Description ITGA : Colle beige / Peintures multiples / Couche plâtruse blanche / Carrelage
► Colle beige non séparable + peintures multiples non séparable + couche plâtruse blanche non séparable + carrelage	META	1	23/03/2018	Amiante non détecté / -

Validé par : Delphine JOSSET - Analyste

La reproduction de ce rapport n'est autorisée que sous sa forme intégrale ; ce rapport ne doit pas être reproduit partiellement sans l'approbation du laboratoire.

Sauf demande particulière et écrite du client, les échantillons sont conservés pendant 6 mois et les rapports pendant 2 ans.

DTA 164-01 rev 03

Page 1/3

RAPPORT SYNTHÉTIQUE D'ANALYSE NUMÉRO IT0718-30023 EN DATE DU 23/03/2018
RECHERCHE ET IDENTIFICATION D'AMIANTE SUR PRELEVEMENT(S) DE MATERIAU(X)

Fraction analysée	Technique analytique	Nb de préparations	Date d'analyse	Résultat / Type d'amiante
Réf dossier client : 16LAI0002-01 - 29 RUE A. PARE 77400 LAGNY SUR MARNE Réf échantillon client : 16LAI0002P004 / LOGEMENTS COLLECTIFS - - - / Salle de bains Sol Carrelage				Réf échantillon ITGA : IT071803-38226 Description ITGA : Colle grise en faible quantité / Joint cassant gris / Peinture en faible quantité / Carrelage
* Colle grise en faible quantité non séparable + joint cassant gris non séparable + peinture en faible quantité non séparable + carrelage	META	2	23/03/2018	Amiante non détecté / -
Réf dossier client : 16LAI0002-01 - 29 RUE A. PARE 77400 LAGNY SUR MARNE Réf échantillon client : 16LAI0002P005 / LOGEMENTS COLLECTIFS - - - / Salle de bains Mur A Plinthes				Réf échantillon ITGA : IT071803-38227 Description ITGA : Colle beige / Peintures multiples / Carrelage
* Colle beige non séparable + peintures multiples non séparable + carrelage	META	1	23/03/2018	Amiante non détecté / -
Réf dossier client : 16LAI0002-01 - 29 RUE A. PARE 77400 LAGNY SUR MARNE Réf échantillon client : 16LAI0002P006 / LOGEMENTS COLLECTIFS - - - / Loggia Sol Peinture				Réf échantillon ITGA : IT071803-38228 Description ITGA : Peinture
* Peinture	META	1	23/03/2018	Amiante non détecté / -
Réf dossier client : 16LAI0002-01 - 29 RUE A. PARE 77400 LAGNY SUR MARNE Réf échantillon client : 16LAI0002P007 / LOGEMENTS COLLECTIFS - - - / Cuisine Mur C Enduit béton				Réf échantillon ITGA : IT071803-38229 Description ITGA : Enduit plâtreux blanc en vrac / Peintures multiples
* Enduit plâtreux blanc en vrac non séparable + peintures multiples non séparable	META	4	23/03/2018	Amiante non détecté / -
Réf dossier client : 16LAI0002-01 - 29 RUE A. PARE 77400 LAGNY SUR MARNE Réf échantillon client : 16LAI0002P008 / LOGEMENTS COLLECTIFS - - - / Cuisine Mur D Enduit				Réf échantillon ITGA : IT071803-38230 Description ITGA : Enduit plâtreux blanc en vrac / Peinture
* Enduit plâtreux blanc en vrac non séparable + peinture non séparable	META	2	23/03/2018	Amiante non détecté / -
Réf dossier client : 16LAI0002-01 - 29 RUE A. PARE 77400 LAGNY SUR MARNE Réf échantillon client : 16LAI0002P009 / LOGEMENTS COLLECTIFS - - - / Cuisine Plafond Enduit béton				Réf échantillon ITGA : IT071803-38231 Description ITGA : Enduit plâtreux blanc en faible quantité en vrac (i) / Peinture en faible quantité (i)
* Enduit plâtreux blanc en faible quantité en vrac non séparable + peinture en faible quantité non séparable	META	3	23/03/2018	Amiante non détecté / -

La reproduction de ce rapport n'est autorisée que sous sa forme intégrale : ce rapport ne doit pas être reproduit partiellement sans l'approbation du laboratoire.

Sauf demande particulière et écrite du client, les échantillons sont conservés pendant 6 mois et les rapports pendant 2 ans.

DTA 164-01 rev 03

Page 2/3

RAPPORT SYNTHÉTIQUE D'ANALYSE NUMÉRO IT0718-30023 EN DATE DU 23/03/2018
RECHERCHE ET IDENTIFICATION D'AMIANTE SUR PRELEVEMENT(S) DE MATERIAU(X)

Fraction analysée	Technique analytique	Nb de préparations	Date d'analyse	Résultat / Type d'amiante
Réf dossier client : 16LAI0002-01 - 29 RUE A. PARE 77400 LAGNY SUR MARNE Réf échantillon client : 16LAI0002P010 / LOGEMENTS COLLECTIFS - - - / Entrée et Séjour Mur A Enduit béton				Réf échantillon ITGA : IT071803-38232 Description ITGA : Enduit plâtreux blanc en faible quantité en vrac / Peinture en faible quantité / Papier en faible quantité
* Enduit plâtreux blanc en faible quantité en vrac non séparable + peinture en faible quantité non séparable + papier en faible quantité non séparable	META	1	23/03/2018	Amiante non détecté / -
Réf dossier client : 16LAI0002-01 - 29 RUE A. PARE 77400 LAGNY SUR MARNE Réf échantillon client : 16LAI0002P011 / LOGEMENTS COLLECTIFS - - - / Entrée et Séjour Mur C Enduit				Réf échantillon ITGA : IT071803-38233 Description ITGA : Enduit plâtreux blanc en vrac / Peinture
* Enduit plâtreux blanc en vrac non séparable + peinture non séparable	META	1	23/03/2018	Amiante non détecté / -
Réf dossier client : 16LAI0002-01 - 29 RUE A. PARE 77400 LAGNY SUR MARNE Réf échantillon client : 16LAI0002P012 / LOGEMENTS COLLECTIFS - - - / Entrée et Séjour Plafond Enduit béton				Réf échantillon ITGA : IT071803-38234 Description ITGA : Enduit plâtreux blanc en vrac / Peinture
* Enduit plâtreux blanc en vrac non séparable + peinture non séparable	META	1	23/03/2018	Amiante non détecté / -
Réf dossier client : 16LAI0002-01 - 29 RUE A. PARE 77400 LAGNY SUR MARNE Réf échantillon client : 16LAI0002P013 / LOGEMENTS COLLECTIFS - - - / Entrée et Séjour Plafond Dalle de polystyrènes				Réf échantillon ITGA : IT071803-38235 Description ITGA : Polystyrène expansé (billes) blanc
* Polystyrène expansé (billes) blanc	META	3	23/03/2018	Amiante non détecté / -
Réf dossier client : 16LAI0002-01 - 29 RUE A. PARE 77400 LAGNY SUR MARNE Réf échantillon client : 16LAI0002P014 / LOGEMENTS COLLECTIFS - - - / Chambre 2 Plafond Dalle de polystyrènes				Réf échantillon ITGA : IT071803-38236 Description ITGA : Polystyrène expansé (billes) blanc
* Polystyrène expansé (billes) blanc	META	4	23/03/2018	Amiante non détecté / -
Réf dossier client : 16LAI0002-01 - 29 RUE A. PARE 77400 LAGNY SUR MARNE Réf échantillon client : 16LAI0002P016 / LOGEMENTS COLLECTIFS - - - / Cuisine Canalisations Peinture				Réf échantillon ITGA : IT071803-38237 Description ITGA : Peintures multiples avec poussières
* Peintures multiples avec poussières	META	1	22/03/2018	Amiante non détecté / -

(i) La totalité de la matière constituant cette couche a été utilisée pour l'analyse

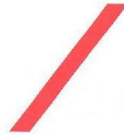
La reproduction de ce rapport n'est autorisée que sous sa forme intégrale : ce rapport ne doit pas être reproduit partiellement sans l'approbation du laboratoire.

Sauf demande particulière et écrite du client, les échantillons sont conservés pendant 6 mois et les rapports pendant 2 ans.

DTA 164-01 rev 03

Page 3/3

ATTESTATION(S)



réinventons / notre métier



Votre attestation Responsabilité Civile

AXA France IARD atteste que :

EXPERT HABITAT ET INDUSTRIE INGENIERIE
21 ROUTE D'ALBERT
62450 AVESNES LES BAPAUME

Est titulaire du contrat d'assurance n° 10063271004 ayant pris effet le 01/03/2018.

Ce contrat garantit les conséquences pécuniaires de la Responsabilité civile pouvant lui incomber du fait de l'exercice des activités suivantes :

DIAGNOSTICS TECHNIQUES IMMOBILIERS OBLIGATOIRES, REALISES DANS LE CADRE DE LA CONSTITUTION DU DOSSIER TECHNIQUE IMMOBILIER ET/ OU AUTRES MISSIONS REALISEES EN DEHORS DU DOSSIER TECHNIQUE, TELS QUE FIGURANT DANS LA LISTE LIMITATIVE CI-DESSOUS :

- ETAT MENTIONNANT LA PRESENCE OU L'ABSENCE DE MATERIAUX CONTENANT DE L'AMIANTE
- DIAGNOSTIC TECHNIQUE AMIANTE
- DIAGNOSTIC AMIANTE PARTIES PRIMITIVES
- CONTROLE PERIODIQUE (AMIANTE)
- CONTROLE VISUEL APRES TRAVAUX (PLOMB - AMIANTE)
- REPERAGE AMIANTE AVANT/ APRES TRAVAUX ET DEMOLITION
- REPERAGE AMIANTE ET D'HAP SUR SURFACE BITUMEE ET ENROBES
- DIAGNOSTIC PLOMB DANS L'EAU
- CONSTAT DES RISQUES D'EXPOSITION AU PLOMB (CREP)
- DIAGNOSTIC DE RISQUE D'INTOXICATION AU PLOMB DANS LES PEINTURES (DRIPP)
- RECHERCHE DE PLOMB AVANT TRAVAUX / DEMOLITION
- ETAT RELATIF A LA PRESENCE DE TERMITES
- ETAT PARASITAIRE (MERULES, VRILLETES, LYCTUS)
- INFORMATION SUR LA PRESENCE DE RISQUE DE MERULE (LOI ALUR)
- MESURAGE LOI CARREZ ET LOI BOUTIN
- CALCULS DES MILLIEMES - TANTIEMES DE COPROPRIETE ET REALISATION DE PLANS ASSOCIES SELON LES TEXTES SUIVANTS : LOI 65-557 DU 10 JUILLET 1965, DECRET 67-223 DU 17 MARS 1967, DECRET 2004-479 du 27 mai 2004 ET SUIVANTS FIXANT LE STATUT DE LA COPROPRIETE DES IMMEUBLES BATIS.
- ETAT DE L'INSTALLATION INTERIEURE DE GAZ
- ETAT DES RISQUES NATURELS, MINIERES ET TECHNOLOGIQUES (ENRNM)
- DIAGNOSTIC DE PERFORMANCE ENERGETIQUE
- DPE INDIVIDUEL POUR MAISONS INDIVIDUELLES, APPARTEMENTS ET LOTS TERTIAIRES AFFECTES A DES IMMEUBLES A USAGE PRINCIPAL D'HABITATION, AINSI QUE LES ATTESTATIONS DE PRISE EN COMPTE DE LA REGLEMENTATION THERMIQUE.
- ETAT DE L'INSTALLATION INTERIEURE D'ELECTRICITE.
- ETUDE REGLEMENTATION THERMIQUE 2005 ET 2012.
- DOCUMENT ETABLI A L'ISSUE DU CONTROLE DES INSTALLATIONS D'ASSAINISSEMENT NON COLLECTIF
- DIAGNOSTIC ASSAINISSEMENT AUTONOME ET COLLECTIF
- ETAT DES LIEUX LOCATIFS
- DIAGNOSTIC DE SECURITE PISCINE
- CERTIFICAT DE DECENCE ET CERTIFICAT DE TRAVAUX DE REHABILITATION
- DIAGNOSTIC POUR OBTENTION DE PRET A TAUX ZERO
- INFILTROMETRIE- MESURES DE PERMEABILITE DU BATIMENT ET DES RESEAUX AERAIQUES
- THERMOGRAPHIE INFRAROUGE
- DIAGNOSTIC RADON : UNIQUEMENT POUR MAISONS INDIVIDUELLES ET IMMEUBLES D'HABITATION, A L'EXCLUSION DES ERP.
- DIAGNOSTIC DANS LE CADRE DE LA LOI SRU AVANT MISE EN COPROPRIETE
- DIAGNOSTIC DECHETS DE CHANTIER - ARTICLES R 111-43 A R 111-49 DU CODE DE LA CONSTRUCTION ET DE L'HABITATION
- DOCUMENT UNIQUE D'EVALUATION DES RISQUES COPROPRIETE - Articles L 230 2, III, R 230-1 DU CODE DU TRAVAIL
- DIAGNOSTIC TECHNIQUE GLOBAL (DTG) POUR LES COPROPRIETES - LOI N° 2014-366 POUR L'ACCES AU LOGEMENT ET UN URBANISME RENOVE « ALUR », A L'EXCLUSION DE MISSIONS RELEVANT D'UN PROFESSIONNEL DE LA VENTE OU DE LA LOCATION DE BIENS IMMOBILIERS.
- DIAGNOSTIC ACCESSIBILITE HANDICAPES
- EXPERTISE EN VALEUR VENALE ET LOCATIVE (SOUS RESERVE D'OBTENTION DE FORMATION)
- ETAT DESCRIPTIF DE DIVISION

La garantie Responsabilité civile professionnelle s'exerce à concurrence de 5 000 000 € par année d'assurance.

La présente attestation est valable du 01/03/2018 au 01/01/2019 et ne peut engager l'assureur au-delà des limites et conditions du contrat auquel elle se réfère. Ce contrat permet à l'assuré de satisfaire à l'obligation d'assurance de responsabilité civile professionnelle résultant des dispositions de l'article R271-2 du Code de la Construction et de l'Habitation (décret n° 2006-1114 du 5 septembre 2006 relatif aux diagnostics techniques immobiliers) pour l'établissement des documents visés à l'article L271-4 dudit Code. L'assuré doit être titulaire d'une certification de compétence en cours de validité délivrée par un organisme accrédité dans le domaine de la construction ou employer des salariés ou être constitué de personnes physiques qui disposent de ladite certification de compétence en cours de validité pour l'établissement des documents visés aux articles L271-4 et L134-1 du code de la Construction et de l'Habitation. A défaut la garantie n'est pas acquise.

Le présent document, établi par AXA, est valable jusqu'au 01/01/2019 sous réserve du paiement des cotisations. Il a pour objet d'attester l'existence d'un contrat. Il ne constitue toutefois pas une présomption d'application des garanties et ne peut engager AXA au-delà des clauses, conditions et limites du contrat auquel il se réfère. Les exceptions de garantie opposables au souscripteur le sont également aux bénéficiaires de l'indemnité (résiliation, nullité, règle proportionnelle, exclusions, déchéances, ...).

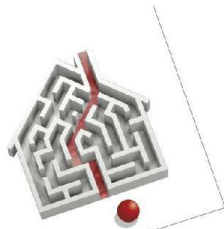
Toute adjonction autre que le cachet et la signature du représentant de la Société est réputée non écrite.

Fait à Pessac, le 15/02/2018 - Pour la Compagnie,

VD ASSOCIES
81, Bd Pierre Premier
33110 LE BOUSCAT
RCS 794 672 238 ORIAS : 13010220
Tél. : 05 56 30 95 75

PEFC 10-31-1483 / Contrôle PEFC
UNE NORD 12 2010 561

CERTIFICAT DE COMPETENCES



**Certificat de compétences
Diagnostiqueur Immobilier**

N° CPDI 3541 Version 005

Je soussigné, Philippe TROYAUX, Directeur Général d'I.Cert, atteste que :

Monsieur BRUNOT Tristan

Est certifié(e) selon le référentiel I.Cert dénommé CPE DI DR 01, dispositif de certification de personnes réalisant des diagnostics immobiliers pour les missions suivantes :

Amiante avec mention	Amiante Avec Mention** Date d'effet : 27/12/2017 - Date d'expiration : 26/12/2022
Amiante sans mention	Amiante Sans Mention* Date d'effet : 27/12/2017 - Date d'expiration : 26/12/2022
Electricité	Etat de l'installation intérieure électrique Date d'effet : 01/08/2017 - Date d'expiration : 31/07/2022
Gaz	Etat de l'installation intérieure gaz Date d'effet : 03/11/2017 - Date d'expiration : 02/11/2022
Plomb	Plomb : Constat du risque d'exposition au plomb Date d'effet : 02/03/2016 - Date d'expiration : 01/03/2021
Termites	Etat relatif à la présence de termites dans le bâtiment - France métropolitaine Date d'effet : 20/07/2016 - Date d'expiration : 19/07/2021

En foi de quoi ce certificat est délivré, pour valoir et servir ce que de droit.
Edité à Saint-Grégoire, le 28/12/2017.

* Missions de repérage des matériaux et produits de la liste A et des matériaux et produits de la liste B et évaluations périodiques de l'état de conservation des matériaux et produits de la liste A dans les bâtiments autres que ceux relevant de la mention.
**Missions de repérage des matériaux et produits de la liste A et des matériaux et produits de la liste B et évaluations périodiques de l'état de conservation des matériaux et produits de la liste A dans des immeubles de grande hauteur, dans des établissements recevant du public répondant aux catégories 1 à 4, dans des immeubles de travail hébergeant plus de 300 personnes ou dans des bâtiments industriels. Missions de repérage des matériaux et produits de la liste C. Les examens visuels à l'issue des travaux de retrait ou de confinement.

Arrêté du 21 novembre 2006 modifié définissant les critères de certification des compétences des personnes physiques opérant des constats de risque d'exposition au plomb, des diagnostics du risque d'insalubrité par le plomb des peintures ou des contrôles après travaux en présence de plomb, et les critères d'accréditation des organismes de certification - Arrêté du 25 juillet 2016 définissant les critères de certification des compétences des personnes physiques opérant des repérages, d'évaluation périodique de l'état de conservation des matériaux et produits contenant de l'amiante, et des examens visuels après travaux dans les immeubles bâtis et les critères d'accréditation des organismes de certification - Arrêté du 30 octobre 2006 modifié définissant les critères de certification des compétences des personnes physiques réalisant l'état relatif à la présence de termites dans le bâtiment et les critères d'accréditation des organismes de certification - Arrêté du 16 octobre 2006 modifié définissant les critères de certification des compétences des personnes physiques réalisant le diagnostic de performance énergétique ou l'estimation de prime en compte de la réglementation thermique, et les critères d'accréditation des organismes de certification - Arrêté du 6 avril 2007 modifié définissant les critères de certification des compétences des personnes physiques réalisant l'état de l'installation intérieure de gaz et les critères d'accréditation des organismes de certification - Arrêté du 8 juillet 2008 modifié définissant les critères de certification des compétences des personnes physiques réalisant l'état de l'installation intérieure d'électricité et les critères d'accréditation des organismes de certification.



Parc EDONIA - Bâtiment G - Rue de la Terre Victoria - 35760 Saint-Grégoire



CPDI DR 11 rev13



	Murs périphériques / Plaques de plâtre
	Murs Bois
	Murs Brique
	Murs Béton brut
	Cloisons Plaques de plâtre
	Murs carreaux de plâtre
	Murs Béton / Enduit
	Murs porteurs et/ou mur de refend / Plaques de plâtre
	Murs périphériques / Doublage (plaque de plâtre + isolant)
	Torchis
	Murs Amiantés
	Murs Brique / Enduit
	Murs Brique plâtrière

	Prélèvements de sol amiantés
	Prélèvements de sol non amiantés
	Prélèvements de plafonds amiantés
	Prélèvements de plafonds non amiantés
	Prélèvements de murs amiantés
	Prélèvements de murs non amiantés
	Autres types de prélèvements amiantés
	Autres types de prélèvements non amiantés
	Sol amianté
	Plafond amianté
	Sol et Plafond amiantés

